

# ACO Gravel, pour charges lourdes

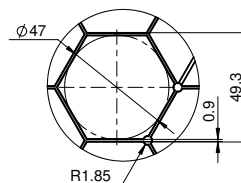
## ACO Gravel pour charges lourdes

### Pour des charges élevées

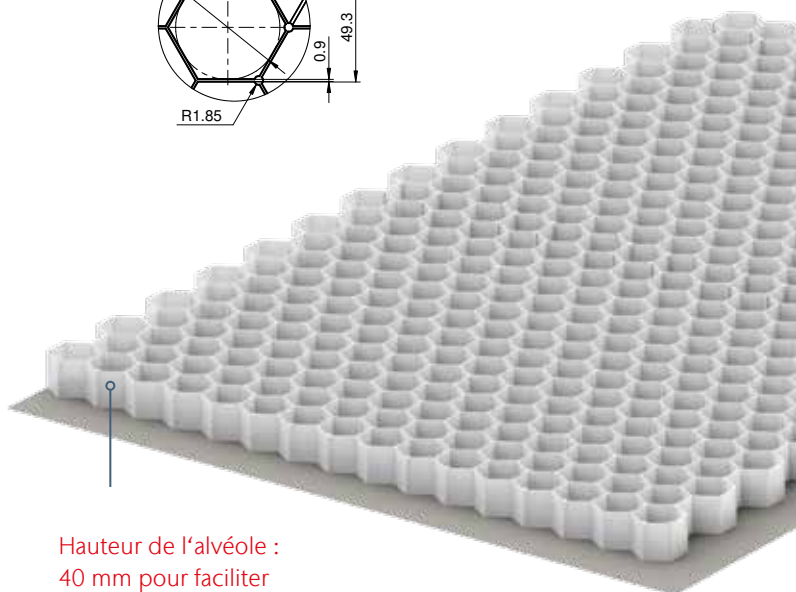
- Plaques remplies résistant à une charge par essieu de 10 tonnes et à un poids total autorisé de 16 tonnes
- Une fois remplies, elles résistent à la compression jusqu'à 450 tonnes/m<sup>2</sup>

### Propriétés

- Dimensions utiles : 1535 x 1176 mm, soit 1,8m<sup>2</sup>
- 5,6 plaques sont nécessaires pour 10 m<sup>2</sup>
- Hauteur des alvéoles : 40 mm
- Matériau : 100 % polypropylène blanc
- Géotextile blanc thermosoudé de 45g/m<sup>2</sup> sur la surface inférieure
- Découpe facile au cutter
- Made in ACO



Diamètre optimal de 47 mm pour la structure alvéolaire



Hauteur de l'alvéole : 40 mm pour faciliter le transport



## Domaines d'applications

- Aménagements paysagers
- pour les surfaces à charges lourdes
- Stationnement et passage de caravanes, camions (catégorie G) jusqu'à 450 tonnes/m<sup>2</sup>.

## Caractéristiques techniques

- Structure alvéolaire avec voile non tissé perméable à l'eau (semblable à un filtre à café et facile à découper au cutter)
- Dimensions d'une plaque : 1600 mm x 1200 mm pour une installation rapide
- Se pose aussi sur des pentes de 10 % maximum.

## Informations pour commander

Désignation	Couleur	Matériau	Charge	Longueur utile	Largeur utile	Hauteur	Poids kg	Quantité /pal	Réf.
				[mm]	[mm]	[mm]	[kg]		
	blanc	100 % Polypropylène		1535	1176	40	4,0	13	281094