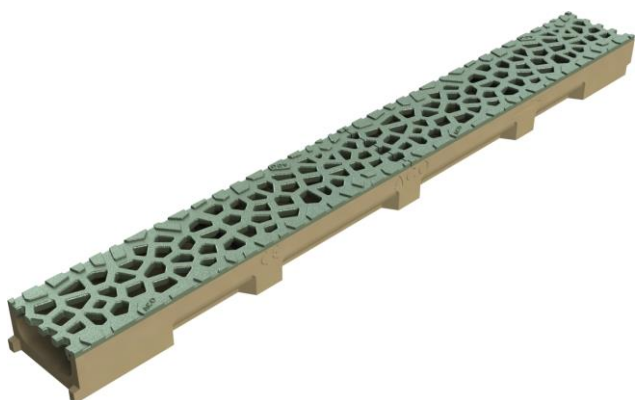


## Caniveau Self 100 Béton Polymère / Ht 55mm / grille Voronoï Malachite fonte / B125

## Informations produit



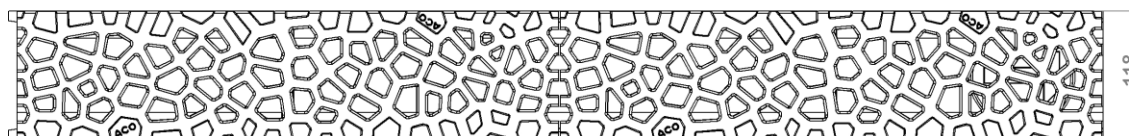
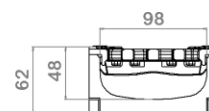
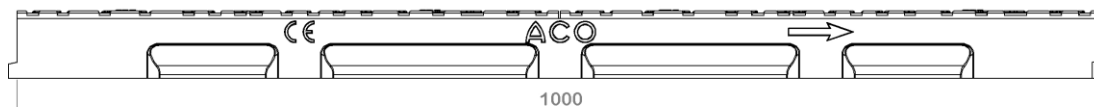
## Avantages

- Béton Polymère : robuste, imperméable, non poreux, ingélicif, surface lisse pour limiter l'encrassement, résistant à la corrosion et aux agents chimiques
- Grille esthétique développée avec un Designer pour une parfaite harmonie avec l'architecture extérieure
- Accès PMR
- Durabilité du revêtement : traitements supplémentaires (sablage, métallisation 100 microns et thermolaquage)
- Encombrement réduit pour les basses hauteurs
- Facile à transporter : manuable par une seule personne
- Facile à poser : système d'emboîtement mâle-femelle, grille fixée par clipsage, obturateur découpable disponible en option
- Adapté aux applications domestiques : classe B125

## Description produit

- Élément de caniveau conforme à la norme NF EN 1433
- Feuillure en Béton Polymère
- Largeur utile de 98 mm
- Sortie verticale préformée en DN80 et DN100
- Grille en fonte avec un design unique, couleur Malachite
- Surface d'absorption : 307 cm<sup>2</sup>/m
- Section hydraulique : 37 cm<sup>2</sup> (débit indicatif pour 3 mètres linéaires de caniveaux : 90 l/min)

## Données techniques



| Article | Surface absorption (cm <sup>2</sup> /m) | Classe | Longueur (mm) | Largeur extérieure (mm) | Largeur (mm) | Hauteur (mm) | Fil d'eau (mm) | Poids (kg) |
|---------|---|--------|---------------|-------------------------|--------------|--------------|----------------|------------|
| 307084  | 307                                     | B125   | 1000          | 118                     | 98           | 62           | 48             | 10,4       |