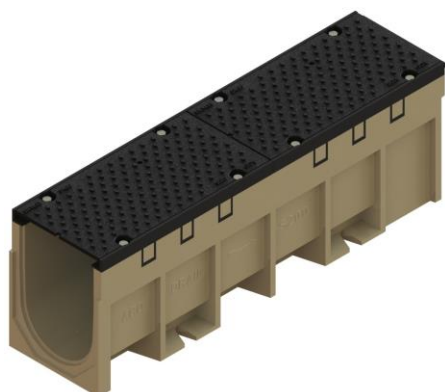


## Caniveau Série S200 10.0 Béton Polymère / Plaque Pleine Technique Fonte / Sans Pente / D400

## Informations produit



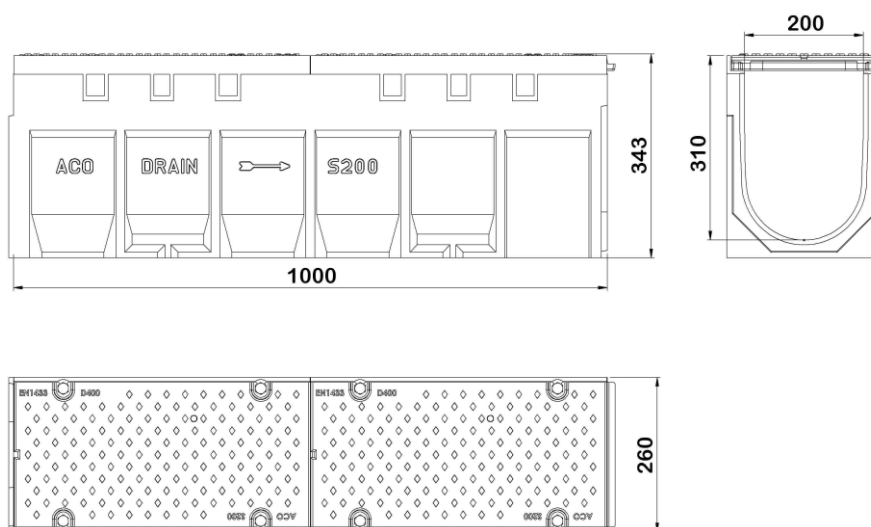
## Avantages

- Béton Polymère : imperméable, non poreux, ingélicif, robuste, surface lisse pour limiter l'encrassement et résistant à l'abrasion
- Système de verrouillage boulonné
- Forme large du pied permettant un ancrage optimisé dans le lit de pose
- Renforts latéraux pour une meilleure répartition des charges
- Classe de résistance D400

## Description produit

- Élément de caniveau conforme à la norme NF EN 1433
- Feuillure de caniveau en fonte
- Gorge pour joints d'étanchéité
- Sortie verticale préformée DN150
- Section hydraulique 521 cm<sup>2</sup>

## Données techniques



Article	Surface absorption (cm <sup>2</sup> /m)	Classe	Longueur (mm)	Largeur extérieure (mm)	Largeur (mm)	Hauteur (mm)	Fil d'eau F.E. (mm)	Poids (kg)	Quantité par palette
02960	-	D400	1000	260	200	343	310	83	12