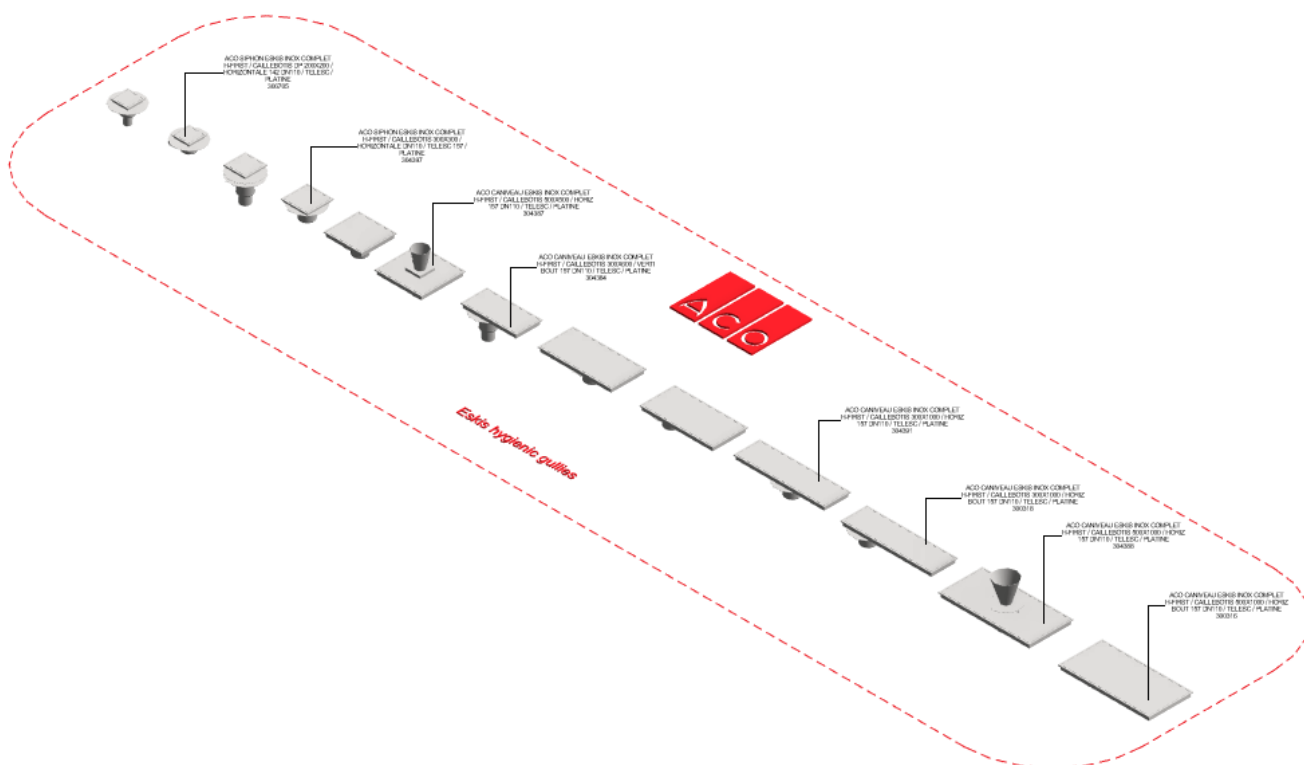


ACO Eskis HygieneFirst

Guide d'utilisation pour le fichier Autodesk Revit



Introduction et vue d'ensemble:

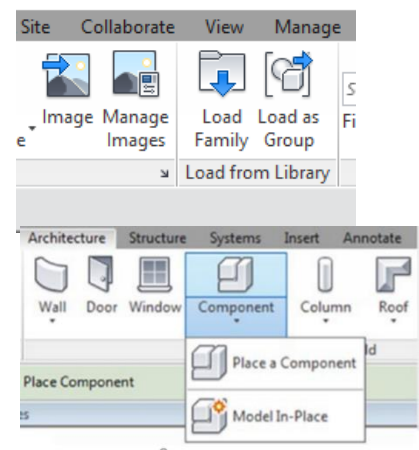
1. Il y a une famille dans le modèle avec Siphon Eskis et accessoires associés.
2. La Famille est attribuée à la classe Omni 23.70.50.21.24 : le drainage des eaux pluviales.
3. L'utilisateur peut choisir chaque famille de l'onglet type de sélection dans l'environnement du projet.

Caractéristiques du fichier et contenu:

1. Le fichier fait moins de 2,5 MB et est fait pour être pratique.
2. La fiche est indiquée avec le nom de fabricant, le code article et autres informations pertinentes.
3. La nomenclature est aussi accessible depuis l'environnement du projet.

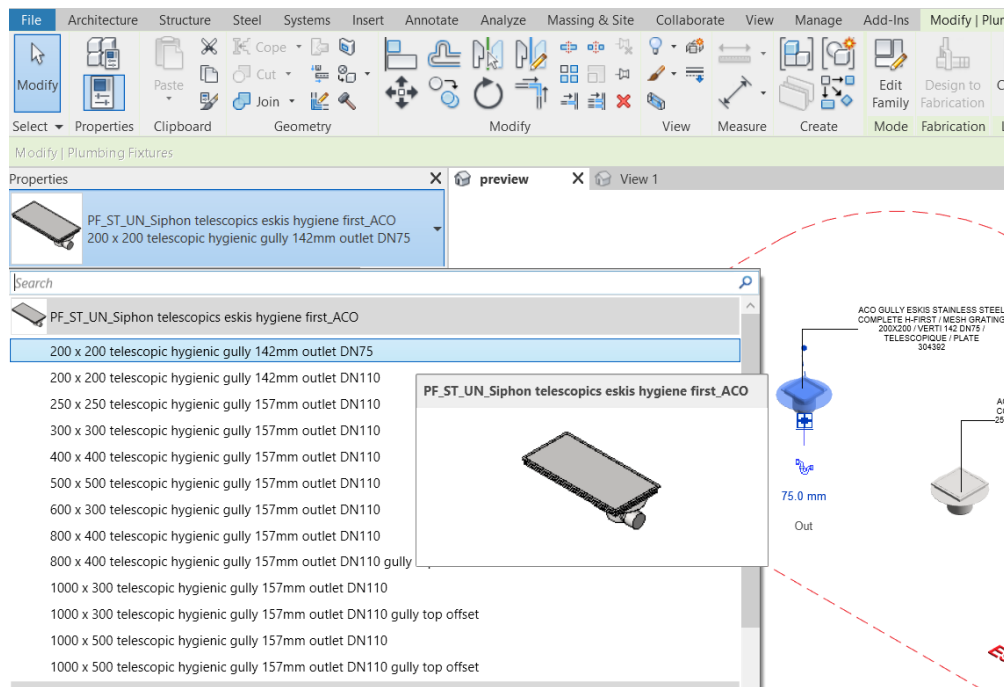
Chargement ACO Eskis HygieneFirst dans le projet:

1. Téléchargez le fichier en format .rfa de PF_ST_UN_Siphon télescopiques eskis hygieneFirst et enregistrez-le dans l'emplacement approprié.
2. Chargez les familles dans le fichier projet.
3. Accédez à l'icône "Insérer" sur le ruban Revit et cliquez sur "Charger la famille".
4. Le fichier peut maintenant être placé dans votre projet. Accédez aux icônes "Architecture / Composant" sur le ruban Revit et cliquez sur "placer un composant".

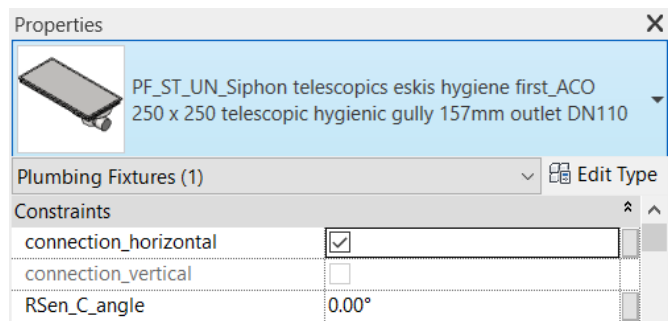


Emplacement des familles

1. Cliquez sur le modèle – Sur l'icône propriété, le nom de la famille sera donné en tant que PF_ST_UN_Siphon telescopiques eskis hygieneFirst puis les types de famille sont 200 x 200, 300 x 300 etc.
L'utilisateur final peut choisir le produit dans le menu déroulant.



2. Sélection du type de sortie :
 - Cocher pour choisir la connexion horizontale et la connexion verticale.
 - En position horizontale, l'utilisateur a la possibilité de tourner la sortie de 360° en entrant la valeur en RSen_C_angle.



3. Réglage de la hauteur de réglage : l'utilisateur a l'option de régler la hauteur du siphon en entrant la valeur du H_min au H_max dans la boîte de dialogue « hauteur RSen C ».

| | |
|---------------|------|
| RSen_C_height | 55.0 |
| H_min | 42.0 |
| H_max | 63.0 |

4. Sélection de la réhausse : cocher pour ajouter une réhausse, l'utilisateur peut ensuite choisir d'avoir une platine ou pas en cochant.

| | |
|------------------------------|-------------------------------------|
| raising_piece | <input type="checkbox"/> |
| raising_piece_with_flange | <input type="checkbox"/> |
| raising_piece_without_flange | <input checked="" type="checkbox"/> |

5. Sélection des accessoires : Cocher pour choisir les accessoires à ajouter comme un manchon en PVC, un cône de récupération, un kit système Protect et un kit coupe-feu.

| | | |
|-----------------------|-------------------------------------|--|
| collar_selection | <input type="checkbox"/> | |
| DN75_collar_outlet | <input type="checkbox"/> | |
| DN110_collar_outlet | <input checked="" type="checkbox"/> | |
| cone_bucket_selection | <input type="checkbox"/> | |
| protection_kit | <input type="checkbox"/> | |
| fire_protection_kit | <input type="checkbox"/> | |

Bibliothèque de matériaux :

Les fichiers de ACO ESKIS HygieneFirst contiennent les matériaux qui ont été pré-chargés dans l'assemblage. Quand le fichiers ACO ESKIS est chargé dans votre projet, les matériaux prés-chargés sont automatiquement transférés dans votre projet.

Nomenclatures et quantités :

Les informations comme le numéro d'article, le numéro GTIN, poids, sont enregistrés en tant que "paramètres partagés" afin d'apparaître facilement en créant une nomenclatures et quantités dans l'environnement du projet.

| ACO | | <Hygienic gullies and accessories> | | | |
|--------------------------------------|---|------------------------------------|---------------|----------|---|
| A | B | C | D | E | F |
| n | Description | Articlenumber | GTIN | Weight | Technical information |
| 1 | ACO CONE DE RECUPERATION 168X168 E25 BP25 / INOX 304 PASSIVE | 415918 | -- | 1.60 kg | https://www.aco.fr/ |
| ACO cone H200: 1 | | | | | |
| 1 | ACO CONE DE RECUPERATION / INOX 304/ POUR GRILLE / ELECTROPOLIE AVEC VERROUILLAGE ET PANIER | 415821 | -- | 3.00 kg | https://www.aco.fr/ |
| ACO cone H250: 1 | | | | | |
| 1 | ACO KIT COUPE FEU / ISOLANT THERMIQUE AVEC CLOCHE ET / SUPPORT CLOCHE / POUR SIPHON 157-110 | 416933 | -- | 3.50 kg | https://www.aco.fr/ |
| ACO Fire protection kit: 1 | | | | | |
| 1 | ACO Réhausse inox - pour siphon corps diamètre 157 / Avec platine de diamètre 358 mm | 408206 | 8590830107700 | 1.90 kg | https://www.aco.fr/ |
| ACO raising pieces hygienic gully: 1 | | | | | |
| 1 | ACO CANIVEAU ESKIS INOX COMPLET H-FIRST / CAILLEBOTIS 400X800 / HORIZ BOUT 157 DN110 / TEDESC / PLATINE | 300315 | -- | 19.20 kg | https://www.aco.fr/ |
| 1 | ACO CANIVEAU ESKIS INOX COMPLET H-FIRST / CAILLEBOTIS 500X1000 / HORIZ BOUT 157 DN110 / TEDESC / PLATIN | 300316 | -- | 32.30 kg | https://www.aco.fr/ |
| 1 | ACO CANIVEAU ESKIS INOX COMPLET H-FIRST / CAILLEBOTIS 300X1000 / HORIZ BOUT 157 DN110 / TEDESC / PLATIN | 300318 | -- | 18.00 kg | https://www.aco.fr/ |
| 1 | ACO CANIVEAU ESKIS INOX COMPLET H-FIRST / CAILLEBOTIS 300X600 / VERTI BOUT 157 DN110 / TEDESC / PLATINE | 304384 | -- | 9.60 kg | https://www.aco.fr/ |
| 1 | ACO CANIVEAU ESKIS INOX COMPLET H-FIRST / CAILLEBOTIS 400X400 / HORIZ 157 DN110 / TEDESC / PLATINE | 304385 | -- | 11.50 kg | https://www.aco.fr/ |
| 1 | ACO CANIVEAU ESKIS INOX COMPLET H-FIRST / CAILLEBOTIS 400X800 / HORIZ 157 DN110 / TEDESC / PLATINE | 304386 | -- | 13.90 kg | https://www.aco.fr/ |
| 1 | ACO CANIVEAU ESKIS INOX COMPLET H-FIRST / CAILLEBOTIS 500X500 / HORIZ 157 DN110 / TEDESC / PLATINE | 304387 | -- | 13.30 kg | https://www.aco.fr/ |
| 1 | ACO CANIVEAU ESKIS INOX COMPLET H-FIRST / CAILLEBOTIS 500X1000 / HORIZ 157 DN110 / TEDESC / PLATINE | 304388 | -- | 18.00 kg | https://www.aco.fr/ |
| 1 | ACO CANIVEAU ESKIS INOX COMPLET H-FIRST / CAILLEBOTIS 300X1000 / HORIZ 157 DN110 / TEDESC / PLATINE | 304391 | -- | 12.80 kg | https://www.aco.fr/ |
| 1 | ACO SIPHON ESKIS INOX COMPLET H-FIRST / CAILLEBOTIS 200X200 / VERTI 142 DN75 / TELESCOPIQUE / PLATINE | 304392 | -- | 3.50 kg | https://www.aco.fr/ |
| 1 | ACO SIPHON ESKIS INOX COMPLET H-FIRST / CAILLEBOTIS 250X250 / VERTI 157 157 DN110 / TEDESC / PLATINE | 304394 | -- | 7.10 kg | https://www.aco.fr/ |
| 1 | ACO SIPHON ESKIS INOX COMPLET H-FIRST / CAILLEBOTIS 300X300 / HORIZONTALE DN110 / TEDESC 157 / PLATINE | 304397 | -- | 7.60 kg | https://www.aco.fr/ |
| 1 | ACO SIPHON ESKIS INOX COMPLET H-FIRST / CAILLEBOTIS DP 200X200 / HORIZONTALE 142 DN110 / TEDESC / PLATI | 306705 | -- | 6.50 kg | https://www.aco.fr/ |

ACO telescopic ESKIS hygienic gully: 13